



ESTADO DO PARANÁ
MUNICÍPIO DE SÃO MIGUEL DO IGUAÇU

DOCUMENTO DE FORMALIZAÇÃO DE DEMANDA – DFD

Identificação do Solicitante			
Órgão	Prefeitura Municipal de São Miguel do Iguaçu		
Secretaria Requisitante	Secretaria de Cultura e Esporte		
Responsável pela Requisição:	Sandro Alexandre		
Telefone/ Ramal	(45) 3565-8100	E-Mail:	ronanengenharia@hotmail.com

1. OBJETO

Contratação de empresa especializada para Adequação de Barracão para Implantação de Centro de Equoterapia

2. JUSTIFICATIVA DA NECESSIDADE

A implantação de um Centro de Equoterapia no Município de São Miguel do Iguaçu justifica-se pela necessidade de ampliação e qualificação dos serviços de saúde, assistência social e inclusão, voltados principalmente às pessoas com deficiência, transtornos do desenvolvimento e limitações físicas e cognitivas.

A equoterapia é um método terapêutico reconhecido que utiliza o cavalo dentro de uma abordagem interdisciplinar nas áreas de saúde, educação e equitação, promovendo benefícios significativos ao desenvolvimento biopsicossocial dos praticantes. A prática contribui diretamente para:

- Melhora do equilíbrio, coordenação motora e postura;
- Desenvolvimento cognitivo e aumento da concentração;
- Estímulo à socialização e autonomia;
- Redução de sintomas de ansiedade e melhora do bem-estar emocional.

No âmbito municipal, observa-se demanda crescente por atendimentos especializados, especialmente para crianças e adolescentes com transtornos do espectro autista (TEA), paralisia cerebral, síndromes genéticas e outras condições que exigem terapias complementares.

Atualmente, o Município não dispõe de estrutura própria para oferta desse tipo de atendimento, o que obriga as famílias a buscarem serviços em outros municípios ou na rede privada, gerando:

- Dificuldade de acesso ao tratamento;



ESTADO DO PARANÁ
MUNICÍPIO DE SÃO MIGUEL DO IGUAÇU

- Custos adicionais às famílias;
- Descontinuidade terapêutica.

A proposta de implantação do Centro de Equoterapia, por meio da adequação de estrutura existente, apresenta-se como solução eficiente e economicamente viável, pois:

- Aproveita edificação pública já disponível;
- Reduz custos em comparação à construção de nova estrutura;
- Permite rápida implementação do serviço;
- Atende diretamente ao interesse público.

Além disso, a iniciativa está alinhada às políticas públicas de :

- Inclusão social;
- Atenção à pessoa com deficiência;
- Promoção da saúde integral;
- Desenvolvimento humano.

Dessa forma, a implantação do Centro de Equoterapia representa investimento estratégico com elevado retorno social, promovendo qualidade de vida, inclusão e dignidade aos usuários, além de fortalecer a rede municipal de atendimento especializado.

Previsão de data desejada: Março / 2027

Grau de prioridade: Alto

3. QUANTIDADE DE SERVIÇO A SER CONTRATADA

Área reformada: 5040,41 m²

Coordenadas Geográficas

25°21'37.0" S, 54°14'12.7" W

5. PREVISÃO DE INÍCIO DA EXECUÇÃO

Previsão de data em que deve ser iniciada a prestação dos serviços:

01 de julho de 2026.

6. DOTAÇÃO ORÇAMENTÁRIA

As despesas decorrentes desta contratação serão destinadas através de recursos próprios.

7. PCA INDICAÇÃO DE GESTOR E FISCAL ADMINISTRATIVO DE CONTRATO

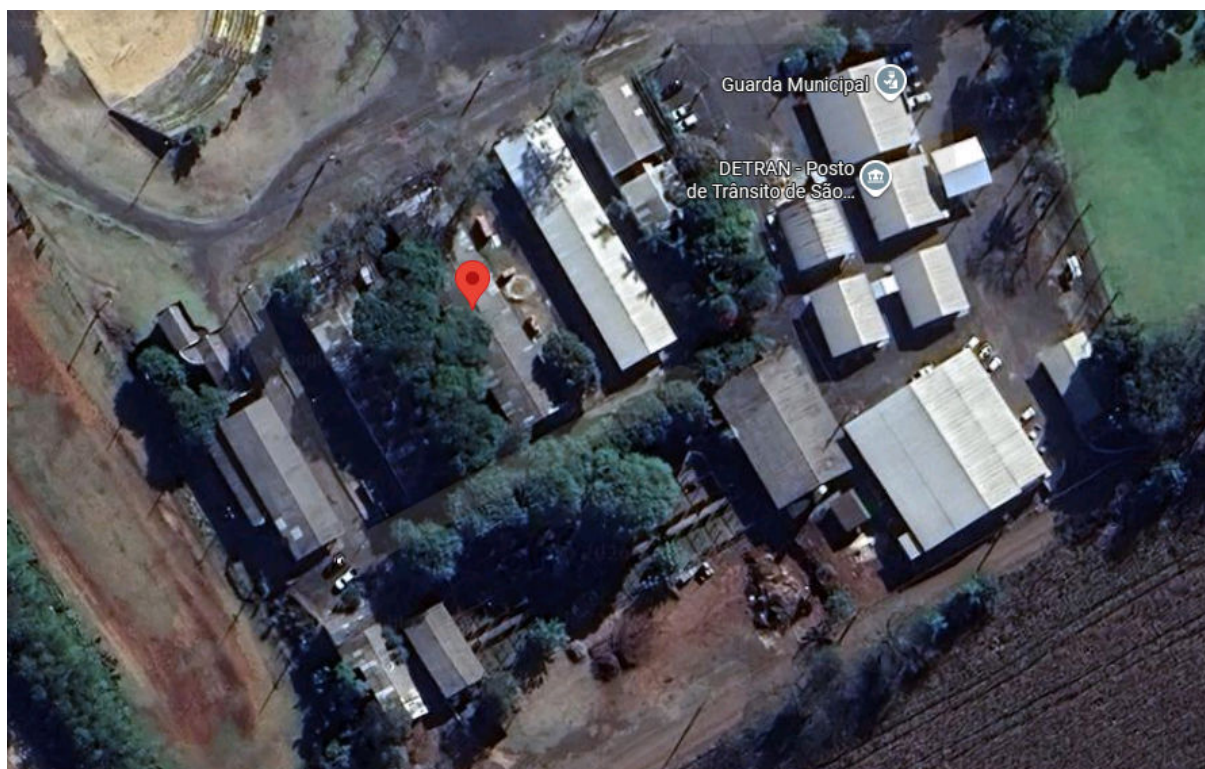
Nome	Matrícula	Função
Sandro	41986799	Gestor



ESTADO DO PARANÁ
MUNICÍPIO DE SÃO MIGUEL DO IGUAÇU

Alexandre		
Willian Raimondi de Mattos	41986797	Fiscal Adm / cc
Alexandre Feletti Batista	41986770 1	Fiscal Técnico / pss

8. RELATÓRIO FOTOGRÁFICO (OBRAS)



SANDRO ALEXANDRE
Secretário de Cultura e Esporte

Decreto 043/2025

São Miguel do Iguaçu, 23 de abril de 2026.

Atenciosamente,
Prefeitura Municipal de São Miguel do Iguaçu-PR.